

Doka Campus: Die Welt der Schalung mit allen ihren Facetten auf der bauma 2019

Von 8. bis 14. April war München wieder der größte internationale Treffpunkt der Baubranche. Mit über 620.000 Besuchern aus 200 Nationen war die bauma einmal mehr eine Messe der Rekorde. Rund 3.700 Aussteller aus 63 Ländern präsentierten ihr Leistungsspektrum auf einer Fläche von 614.000 m². 4.700 m² davon erstrahlten im Doka-Gelb.

Maisach, 30.04.2019. Die Ausmaße und Zahlen der bauma wachsen alle drei Jahre – so auch der Messeauftritt von Doka. Mehr als 650 Mitarbeiter aus 48 Ländern, über 49 Exponate mit einem Gesamtgewicht von circa 260 t und über 30 Produktinnovationen sind nur einzelne Beispiele dafür, dass Doka den Besuchern ein vielseitiges Angebot an Produkten und Dienstleistungen präsentierte. Im Fokus für Doka stand dabei die bestmögliche Unterstützung der Kunden mit innovativen und digitalen Lösungen, die dazu beitragen die Produktivität auf den Baustellen zu steigern.

„Die bauma 2019 war für uns und unsere nationalen und internationalen Kunden sowie Interessenten ein voller Erfolg. Der Doka Campus ermöglichte es, alle unsere innovativen Themenwelten zu präsentieren. Positiv überrascht waren wir vor allem von der Begeisterung unserer Besucher über unsere digitalen Beiträge, welche künftig die Produktivität auf ihren Baustellen unterstützen. Wir freuen uns diese neuen Dienstleistungen nicht nur zu zeigen, sondern unseren Kunden für die praktische Arbeit kurzfristig zur Verfügung stellen zu können“, sagte Harald Ziebula, Sprecher der Geschäftsführung Doka.

Auf dem Doka Campus wurde sieben Tage lang zusätzlich zur Produkt- und Dienstleistungspalette von Doka auch das Produktportfolio des Doka-Tochterunternehmens Form-on, Anbieter von Schalungskomponenten für den Handel und erstmals die Umdasch Group Ventures, die Innovationsschmiede der Umdasch Group, die sich mit Zukunftstrends und neuen Technologien am Bau beschäftigt, gezeigt.

Mit der Doka AR-VR-App (www.doka.com/ar) verwandelte sich der Campus in einen digitalen Showroom und bot den Messebesuchern eine Vielzahl an digitalen Inhalten und neuen Anwendungen.

Im 16 m hohen Engineering Tower hatten die Besucher die Möglichkeit unterschiedliche Szenarien aus den Bereichen Highrise, Infrastructure und Energy mittels Virtual Reality (VR) hautnah zu erleben. Zusätzlich zum virtuellen Erlebnis wurde im Engineering Tower die Produktinnovation DokaXact – ein Positionierungssystem für Schalungselemente bei vertikalen Bauten – erstmalig einer breiten Öffentlichkeit vorgestellt. Mehr Details zu DokaXact finden Sie unter <https://www.doka.com/at/solutions/services/dokaxact-positionierungssystem-schalungselemente>

Digitale Services für Produktivitätssteigerung am Bau

Im Bereich upbeat construction – digital services for higher productivity bekamen die Besucher einen umfassenden Überblick der neuesten digitalen Lösungen und Dienstleistungen von Doka. Das digitale Serviceangebot wurde dabei in drei Bereichen – Smarte Baustelle, Smarte Assistenten und Smarte Planung – vorgestellt.

Smarte Baustelle

Doka Kontakt macht den Bauprozess intelligent. Mit der eigens entwickelten Plattform in Kombination mit IoT-Sensoren auf der Baustelle liefert Doka Kontakt Live-Daten von der Baustelle. Die Plattform verwaltet Aktivitäten und liefert Datenerkenntnisse, um die besten Praktiken von Bauprozessen zu identifizieren und Kosten und Zeit nachhaltig zu reduzieren. Per App werden Bauablauf, Material und Personal geplant. Die Sensorik liefert wiederum Live-Performance-Daten von der Baustelle, welche in die Planung mit eingebunden werden. Dadurch erhalten Bauunternehmen einen Soll-Ist-Vergleich in Echtzeit und können dadurch proaktiv auf verändernde Umstände auf der Baustelle reagieren. Bauunternehmen profitieren von mehr Transparenz und können auf Basis von Felddaten ihre Arbeitsabläufe und Wettbewerbsfähigkeit optimieren.

Mit der mobilen Anwendung **Smart Pouring** wird der komplette Bestell- und Lieferprozess von Ortbeton optimiert und durchgängig dokumentiert und das konsequent von der verbindlichen Bestellung bis zur letzten Meile, dem Einbringen des Betons in die Schalung. Der Kunde kann somit das tägliche Betonkontingent inklusive einer transparenten Zuordnung zum jeweiligen Bauteil planen. Dank eines automatisierten Abgleichs von Betonlieferung, Betonpumpe oder Kübel und Schalung wird sichergestellt, dass stets der richtige Beton für die dafür vorgesehene Schalung verwendet wird.

Auf zahlreichen Baustellen ist die innovative Dienstleistung Concremote bereits ein unverzichtbarer Partner. Das einzigartige digitale Mess- und Entscheidungssystem, das die Betonfestigkeit an Ort und Stelle in „real-time“ bestimmt, bietet einige Neuerungen im Soft- und Hardwarebereich. So sind unter anderem die neuen Webportal-Features FORECAST und SCENARIO sowie die neue Concremote App hervorzuheben. FORECAST prognostiziert die Festigkeitsentwicklung des Betons, wodurch die kurzfristige Planung des Personals, der Ausrüstung und kommender Arbeitsschritte erleichtert wird. Mithilfe von SCENARIO können unterschiedliche Betonrezepturen verglichen und der Betoneinkauf gezielter durchgeführt werden. Mehr Informationen zu Concremote finden Sie auf www.doka.com/concremote.

Smarte Assistenten

Mit der **Doka AR-VR-App** (www.doka.com/ar) haben die Kunden die Möglichkeit, ausgesuchte Doka-Lösungen in Augmented und Virtual Reality zu erleben. Die Anwendungsfälle erstrecken sich über die Projektion von Doka-Schalung auf ausgedruckte Pläne, über das Platzieren von 3D-Modellen in ihrer Umgebung bis hin zum Eintauchen in Doka-Lösungen in Virtual Reality. Eine zusätzliche 3D-Ansicht der Modelle wie auch ein QR-Code-Reader runden den Funktionsumfang der App ab. Einzelne 3D-Modelle bieten zudem die Möglichkeit, Bestandteile aus- und einzublenden sowie eine animierte Aufbaureihenfolge

abzurufen. Auf dem Doka Campus können die Messebesucher mit der Doka AR-VR-App ein Erlebnis der besonderen Art wahrnehmen.

Schritt für Schritt demonstriert der **Assembly Buddy** virtuell mittels eines dynamischen 3D-Modells die korrekte Aufbauabfolge von Doka-Schalungen inklusive aller Verbindungsteile und sicherheitsrelevanten Einrichtungen. Der **Verification Buddy** ermöglicht auf Basis intelligenter Objekterkennung eine automatische Überprüfung des Montagezustands. Unser Ziel: eine signifikant geringere Fehlerquote, weniger Verzögerungen und höhere Sicherheit.

Der **Remote Instructor** ist eine speziell für den Bau entwickelte Softwarelösung für die Kollaboration in Echtzeit auf der Baustelle. Das System ermöglicht mittels intelligenter Videotelefonie ortsunabhängigen Live-Support und erhöht die Verfügbarkeit von Doka-Experten, reduziert Stehzeiten bzw. führt zur Kostenersparnis auf der Baustelle. Die Möglichkeit Markierungen zu setzen und somit einzelne Bildabschnitte und Details hervorzuheben, vereinfacht die Kommunikation bei komplexeren Problemstellungen.

Smarte Planung

Eine exakte Planung ist die Basis für einen schnellen und sicheren Schalungseinsatz. Die Doka-Techniker weltweit helfen Kunden bei der Reduzierung des eigenen Planungsaufwands und bei der erfolgreichen Umsetzung. Unterstützt werden sie dabei durch neue Services wie etwa dem **Easy Formwork Planner** und durch hauseigene Planungssoftware wie **Tipos** und **DokaCAD**.

Der **Easy Formwork Planner** ist eine mobile App mit der Schalungspläne inkl. 3D-Ansichten und Stückliste direkt auf der Baustelle via Smartphone und unabhängig von verfügbaren Technikerkapazitäten erstellt werden können. Darüber hinaus ist eine direkte Anbindung an den Doka Online Shop gegeben. Der Easy Formwork Planner ist speziell für kleine bis mittelgroße Bauvorhaben und bei kurzfristigen Änderungen ein wertvoller Begleiter.

In naher Zukunft wird das virtuelle Bauen zu einem Standardinstrument. Vernetzung und Automatisierung der „realen Baustelle“ werden noch weiter zunehmen. Für Doka bedeutet dies konkret, dass dank **VDC** (Virtual Design and Construction) / **BIM** (Building Information Modeling) Schalungslösungen noch genauer auf den Bauprozess eines Gebäudes abgestimmt werden können und somit signifikant zum Erfolg eines Bauprojekts beitragen. Konkret hat der Kunde unter anderem die Vorteile, dass aktuelle Bauwerksinformationen immer abrufbar sind und Simulationen hinsichtlich Bauablauf, Kosten und Sicherheit durchgeführt werden können. Anhand der aktuellen Projekte SOFiSTiK in Deutschland, Tour CFT in Marokko, Viaduc de la Roumer in Frankreich und Factory Manchester in Großbritannien werden die unterschiedlichen BIM-Lösungen von Doka vorgestellt. Mehr Details finden Sie auf www.doka.com/BIM.

Das **Kundenportal myDoka** bietet erstklassigen Kundenservice. Bequem vom PC, Tablet oder Smartphone haben Kunden jederzeit Zugriff auf ihre projekt- bzw. baustellenspezifischen Daten. Eine optimale Schnittstelle zum Doka-Team. In den letzten Monaten wurde intensiv an einem Upgrade für myDoka gearbeitet. Das Online-Portal ist jetzt noch benutzerfreundlicher, übersichtlicher und intuitiver zu bedienen und verfügt zudem über

neue Funktionalitäten, um den Kunden die Verwaltung von Projekt- und Baustellendaten weiter zu vereinfachen.

Damit der Kunde künftig nicht nur das Mietmaterial von Doka administrieren kann, sondern auch den Eigenmaterialbestand immer im Überblick hat, bietet Doka künftig das neue Service **Bauhof-Management** an. Durch die gemeinsame Verwaltung von Miet- und Eigenmaterial steht dem Kunden eine zentrale Plattform zur transparenten Darstellung und optimierten Verwaltung zur Verfügung. Neben einer Projekt-, Baustellen- und Artikelverwaltung werden umfangreiche Features zur Materialdisposition inkl. Messagecenter zur einfachen Prozessverfolgung angeboten.

Mit dem eigenen **Online Shop** nutzt Doka das Potential, das die Digitalisierung im Bereich E-Commerce bietet und ermöglicht es den Kunden über alle gängigen Geräte (PC, Tablet, Smartphone) und Betriebssysteme auf das Online-Angebot der Doka-Produkte jederzeit zuzugreifen und zu kaufen. Zudem erhalten die Kunden einen aktuellen Überblick über Produkte, ihre Verfügbarkeit und Preise sowie Empfehlungen für erforderliches Zubehör und ergänzende Artikel.

Mehr Details zu den digitalen Dienstleistungen finden Sie unter <https://www.doka.com/at/solutions/upbeat-construction>.

DokaXlight punktet mit Leichtigkeit

In der Schalungswelt sorgte die neue Alu-Rahmenschalung DokaXlight für großes Interesse. Die robuste Handschalung ermöglicht mit 21,5 kg je Hauptelement (0,75 m x 1,50 m) eine einfache Anwendung ohne Kran auf Baustellen jeglicher Größe und Art. Mit einem zulässigen Frischbetondruck von bis zu 50 kN/m² bei Wand- und bis zu 75 kN/m² bei Stützenschalungen bietet die universell einsetzbare Lösung zudem eine hohe Betoniergeschwindigkeit. Die Besucher in der Schalungswelt konnten sich vor Ort von der Leichtigkeit und einfachen Handhabung überzeugen. Mehr Details zu DokaXlight können unter <https://www.doka.com/at/system-groups/doka-wall-systems/framed-formwork/dokaxlight/index> nachgelesen werden.

Die federleichte Rahmenschalung wurde auch bei den **Produkt-Live-Vorfürhungen** mit den aktuellen Weltmeistern und Vize-Weltmeistern im Betonbau (WorldSkills 2017) eingesetzt. Drei Mal täglich traten sie am Doka Campus gegen die Zeit an und toppten von Tag zu Tag ihre eigene Leistung – 27 m² DokaXlight wurden in der Rekordzeit von 06:07:93 Minuten geschalt. Zudem gab es Live-Vorfürhungen von Framax Xlife plus, Dokadek 30 und FreeFalcon.

Einen Rückblick auf die bauma 2019 zeigt das folgende Video auf unserem YouTube-Kanal <https://www.youtube.com/watch?v=ar6fDIHstHE>.

Über Doka:

Doka zählt zu den weltweit führenden Unternehmen in der Entwicklung, Herstellung und im Vertrieb von Schalungstechnik für alle Bereiche am Bau. Mit mehr als 160 Vertriebs- und Logistikstandorten in über 70 Ländern verfügt Doka über ein leistungsstarkes Vertriebsnetz und garantiert damit die rasche und professionelle Bereitstellung von Material und technischem Support. Doka ist ein Unternehmen der Umdasch Group und beschäftigt weltweit mehr als 6.700 Mitarbeiterinnen und Mitarbeiter.

Über Form-on:

Form-on ist ein Tochterunternehmen von Doka am Campus, das weltweit den Handel mit neuen Schalungskomponenten und Gebrauchtschalungen versorgt. Form-on ist in zwei Sparten – COMPONENTS und USED – gegliedert, um nahe am Kunden und dessen Anforderungen zu sein. Form-on COMPONENTS versorgt den Fachhandel und Schalungshersteller mit fabrikneuen Schalungskomponenten wie Schalungsplatten, Schalungsträger und Deckenstützen sowie Sperrholz. Form-on USED an- und verkauft gebrauchte Schalung verschiedenster Hersteller und Qualitätsstufen.

Über Umdasch Group Ventures:

Das Schwesterunternehmen von Doka, die Umdasch Group Ventures, beschäftigt sich mit Zukunftstrends und neuen Technologien am Bau und fokussiert sich ausschließlich auf die Entwicklung von bahnbrechenden, potentiell disruptiven Innovationen. 2019 präsentiert die Innovationsschmiede der Umdasch Group drei neue Lösungen: Contour Crafting (3D Baudruck), Neulandt (mobiles Fertigteilwerk mit Schwerpunkt leistbares Wohnen) und Kontakt (Digitalisierung der Baustelle).

Pressekontakt:

Deutsche Doka Schalungstechnik GmbH

Heidi Schindler

Mobil +43 664 8373865

heidi.schindler@doka.com

www.doka.de

Bildauswahl

Bei Veröffentlichung bitten wir Sie um Angabe des Copyrights



Auf einem 4.700 m² großen Campus zeigte Doka die neuesten Produkte, Dienstleistungen und Innovationen.

Foto: Doka Campus_1.jpg

Copyright: Doka



Im 16 m hohen Engineering Tower konnten die Besucher unterschiedliche Szenarien mittels Virtual Reality (VR) hautnah erleben und Präsentationen zu den einzelnen Sektoren Highrise, Infrastructure und Energy folgen.

Foto: Engineering Tower.jpg

Copyright: Doka



Wie bei der bauma 2016 zählten auch in diesem Jahr die Produkt-Live-Vorfürungen mit den aktuellen Weltmeistern und Vize-Weltmeistern im Betonbau (WorldSkills 2017) zu den besonderen Highlights. Bei den diesjährigen Vorfürungen kam das neue Schalungssystem DokaXlight zum Einsatz.

Foto: Doka Campus_2.jpg

Copyright: Doka



Der Bereich upbeat construction – digital services for higher productivity präsentierte die neuesten digitalen Lösungen und Dienstleistungen von Doka.

Foto: Upbeat construction.jpg

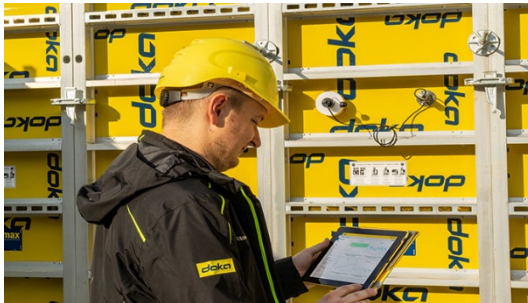
Copyright: Doka



Mit der eigens entwickelten Plattform in Kombination mit IoT-Sensoren auf der Baustelle liefert Doka Kontakt Live-Daten von der Baustelle.

Foto: Doka Kontakt.jpg

Copyright: Doka



Mit Concremote kann das Bauprojekt nicht nur besser geplant werden, sondern die Kunden haben von überall rund um die Uhr Zugriff auf Ihre Echtzeit-Daten. So können Rückschlüsse auf die Betonperformance gezogen und zum richtigen Zeitpunkt die erforderlichen Baumaßnahmen eingeleitet werden.

Foto: Concremote.jpg

Copyright: Doka



Mit der Doka AR-VR-App haben die Kunden die Möglichkeit, ausgesuchte Doka-Lösungen in Augmented und Virtual Reality zu erleben.

Foto: Doka AR-VR-App.jpg

Copyright: Doka



Der Remote Instructor ermöglicht den effizienten Austausch zwischen Kunden und Doka-Experten und ist auch freihändig via Head-mounted Tablet einsetzbar.

Foto: Remote Instructor.jpg

Copyright: Doka



Für Doka bedeutet virtuelles Bauen konkret, dass dank VDC/BIM die Schalungslösungen noch genauer auf den Bauprozess eines Gebäudes abgestimmt werden können.

Foto: BIM.jpg
Copyright: Doka



Die federleichte Alu-Rahmenschalung DokaXlight war eines der Produkthighlights in der Doka Schalungswelt.

Foto: DokaXlight
Copyright: Doka